



عمادة تقنية المعلومات والتعليم عن بعد
IT & DISTANCE LEARNING DEANSHIP

دليل المستخدم



جامعة الأمير سطام بن عبدالعزيز
Prince Sattam Bin Abdulaziz University

المقدمة

يقدم هذا الدليل طريقة التسجيل للمشارك ومتطلبات التشغيل والتنصيب لتصديق الرقمي.

طريقة التسجيل

- على المشارك تقديم طلب وتعبئة نموذج طلب اشتراك للحصول على شهادة رقمية ولتحميل النموذج زيارة صفحة التصديق الرقمي من موقع عمادة تقنية المعلومات والتعليم عن بعد على الرابط:

<https://itdl.psau.edu.sa/ar/page/1-244>

- زيارة مكتب التصديق الرقمي الدور الثاني بجانب عمادة تقنية المعلومات والتعليم عن بعد لتسليم النموذج.
- بعد الموافقة على النموذج سوف يصرف للمشارك شهادة رقمية على قطعة التوكن.

- يتمتع المشارك في التصديقات الرقمية بالميزات التالية:

1. التوقيع والتحقق الرقمي للبريد الإلكتروني والملفات.

2. تشفير وفك تشفير البريد الإلكتروني والملفات.

متطلبات مسبقة

يجب أن تتوفر المتطلبات التالية على جهاز المشارك:

1. Windows 7,8 or 10 (64 bit)

2. Microsoft Outlook 2010 ,2013 , or 2016

التنصيب

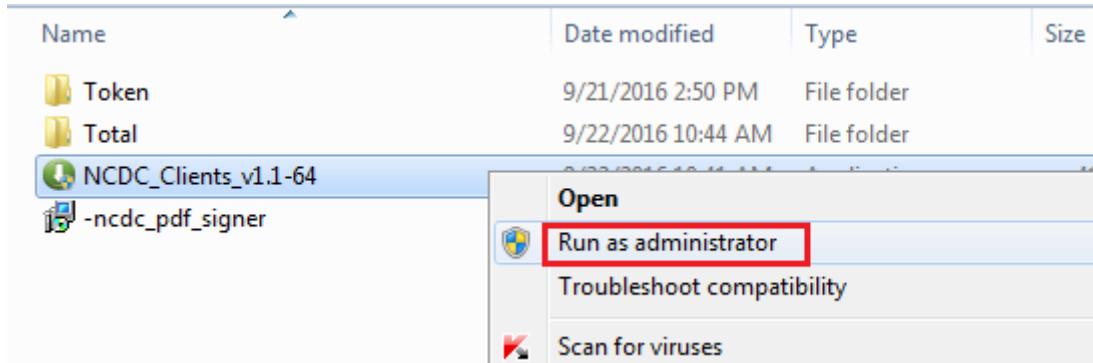
لتحميل حزمة تعريف التوكن والبرمجيات الخاصة بها يلزم زيارة صفحة التصديق الرقمي على موقع عمادة تقنية المعلومات والتعليم عن بعد على الرابط التالي :

<https://itdl.psau.edu.sa/ar/page/1-244>

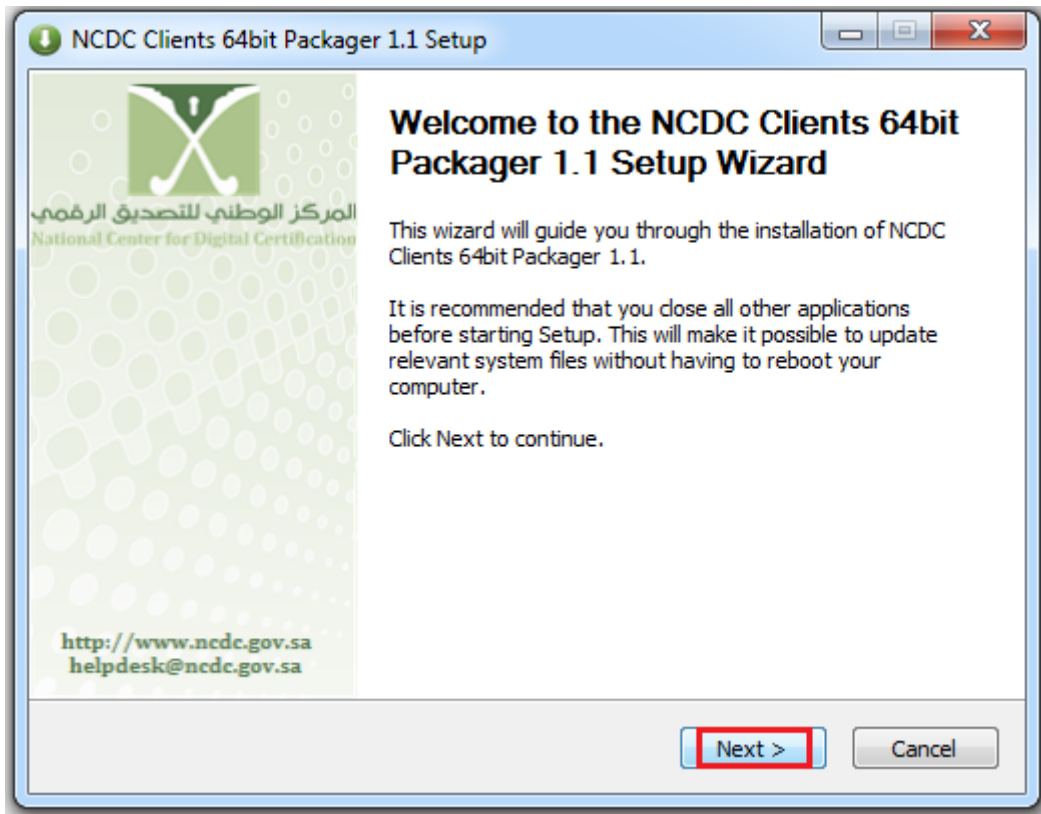
بعد تحميل النسخة على الجهاز اتبع الخطوات التالية:

Name	Date modified	Type	Size
Token	9/21/2016 2:50 PM	File folder	
Total	9/22/2016 10:44 AM	File folder	
NCDC_Clients_v1.1-64	9/22/2016 10:41 AM	Application	41,392 KB
-ncdc_pdf_signer	9/18/2016 12:25 PM	Windows Installer ...	2,309 KB

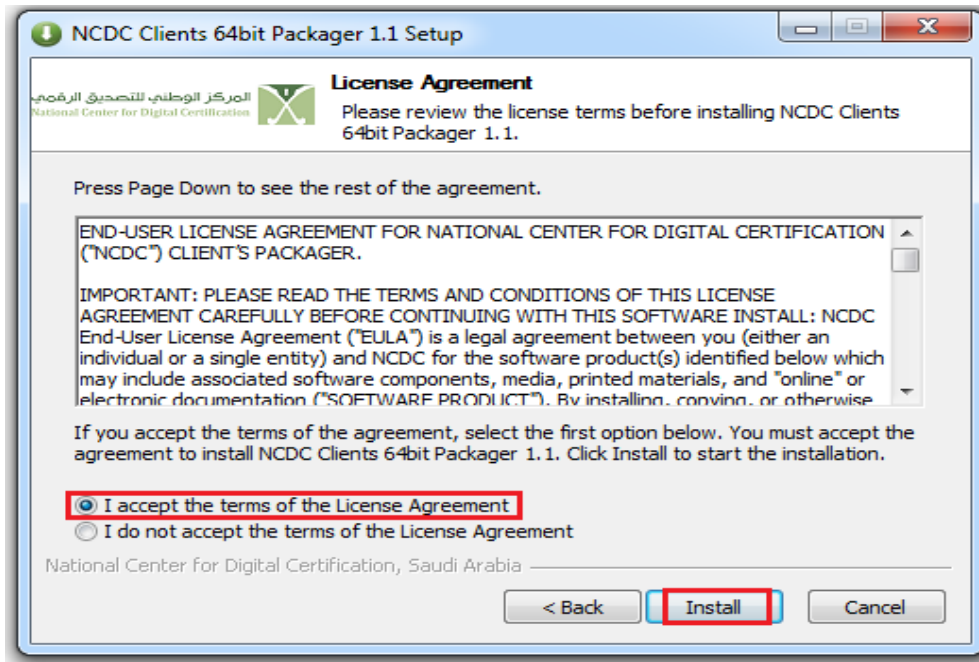
1 - اضغط الزر الأيمن من الفأرة واختر (Open Or Run as administrator).



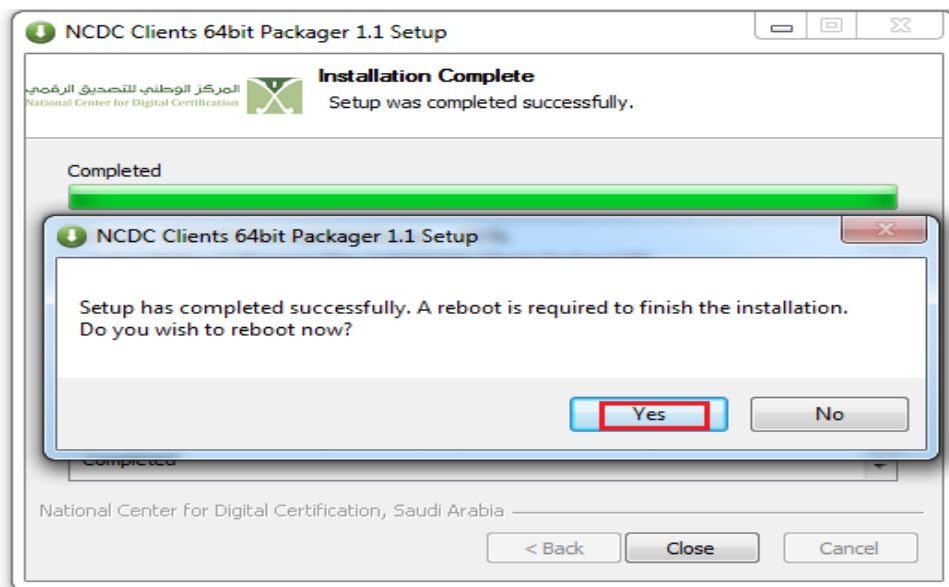
2 - اضغط على زر (Next).



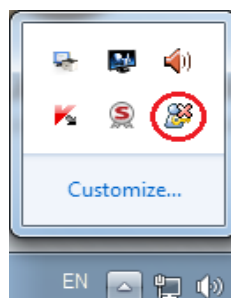
3 - اختر الخيار الأول كما في الصورة واضغط (Install)



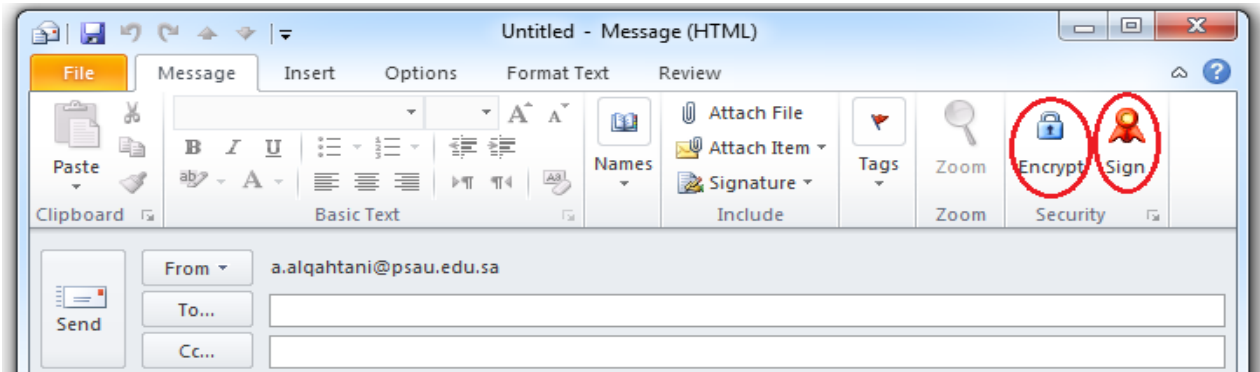
4 - بعد اكمال تثبيت البرنامج بنجاح، سوف يقوم بإعادة تشغيل الجهاز واختر (Yes).



- بعد عملية التثبيت ستظهر ايقونة (ESP).

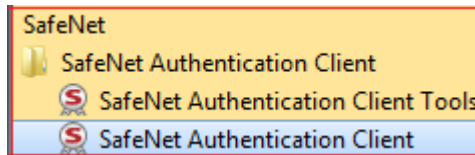


- وسيظهر خياران جديان في برنامج (Outlook).

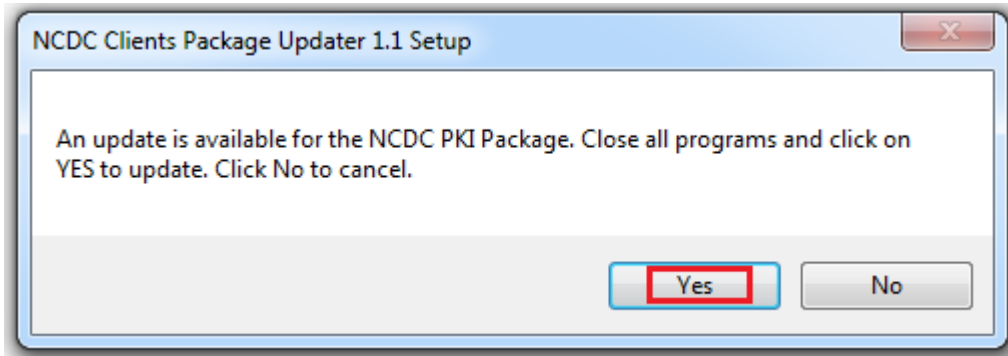


- ولتأكد من أن تعريف (SafeNet USB token) تم تثبيته بنجاح قم بالضغط على التالي:

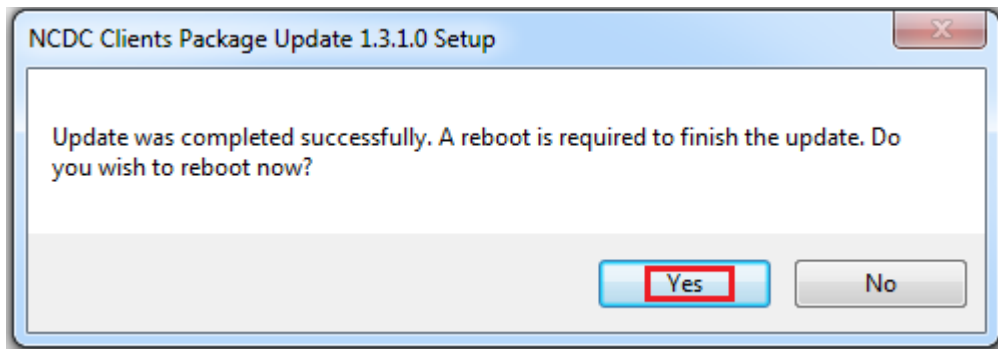
Start > ALL Programs > SafeNet > SafeNet Authentication Client



- في حال ظهور تحديثات للبرنامج سوف تظهر الرسالة التالية اختر (Yes)



- سوف يتم إعادة تشغيل الجهاز واختر (Yes).



تعليمات استخدام (PKI USB Token)



يتم اصدار وتوليد الشهادات الرقمية بواسطة (SafeNet iKey USB token)، لذلك يرجى قراءة التعليمات التالية قبل استخدام (USB token).

تضم (SafeNet iKey) عاملين للتوثيق وهما إدارة مفاتيح التشفير والتوقيع الرقمي.

- قبل استخدام (USB token) يجب التأكد من انه تم تثبيت التعريفات والبرامج اللازمة.
- يرجى عدم تهيئة (USB token) لأنها سوف تمحو المحتوى كله.
- يرجى التأكد من ان (USB token) محفوظة بمكان آمن.
- الرجاء التأكد من عدم ترك (USB token) الخاص بك دون رقابة.
- يرجى تذكر رقم التعريف الشخصي المقدمة من أجل الوصول إلى (USB token).
- في حال فقدان (USB token) الخاص بك يرجى الاتصال بمركز التصديق الرقمي بالجامعة.
- في حال نسيان رمز (USB token) الخاص بك يرجى الاتصال بمركز التصديق الرقمي بالجامعة.
- يرجى عدم كتابة رمز مرور خاطئ لأكثر من 9 مرات لأن ذلك سيقوم بإيقاف عمل (USB token).

أرقام الاتصال بمركز التصديق الرقمي
011 588 0212 - 011 588 0211

أوقات زيارة مركز التصديق الرقمي
من الأحد حتى الأربعاء من الساعة 10 صباحاً حتى الساعة 12 ظهراً

*وللاستفسار خارج المواعيد المحددة الاتصال على تحويلة 2144